

Utilisation - Use

Masses destinées à la vérification ou l'étalonnage des masses de classe M₂ et avec des instruments de pesage de classe III (précision moyenne).

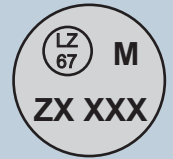
Weights intended for use in the verification or calibration of class M₂ weights, and for use with weighing instruments of medium accuracy class III.

Description - Description

Référentiel - Conformité : Recommandation OIML R111

Conformity : Recommendation OIML R111

Identification sur pastille en plomb



Identification on the lead plug

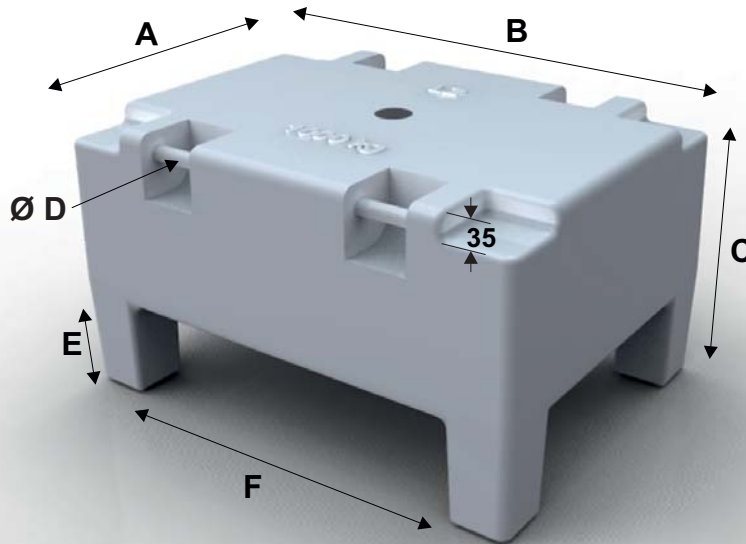
Masse volumique
Density

7100 ±600 kg/m³

Matière
Material

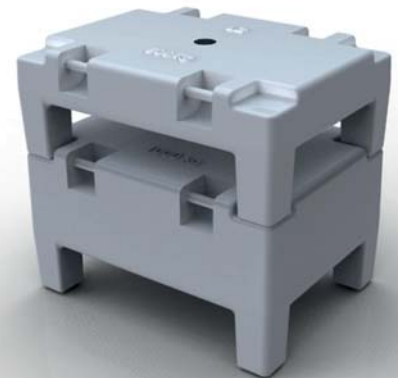
Fonte grise
Cast iron (grey)

Dimensions en mm
Dimension in mm



Caractéristiques techniques - Technical specifications

- **Corps coulé en fonderie.**
Block coming from foundry
- **Finition : Peinture.**
Finition : Painting
- **Cavité d'ajustage scellée par une pastille de plomb.**
Adjusting cavity sealed with a lead plug
- **Magnétisation permanente < 250 μT**
Permanent magnetisation



Valeur nominale <i>Nominal value</i>	Référence <i>Reference</i>	A	B	C	D - Ø	E	F	EMT ± δm en g <i>MPE ± δm in g</i>
500 kg	2692316	600	800	310	25	160	600	25
1000 kg	3612316	600	800	460	25	160	600	50
2000 kg	3622316	600	800	760	25	160	600	100

EMT : Erreurs Maximales Tolérées - MPE : Maximum Permissible Errors

ZWIEBEL SAS - SAINT JEAN SAVERNE - BP 50002 - F67701 SAVERNE CEDEX

Tél : +33 (0)3.88.71.53.10 - Fax: +33 (0)3.88.71.20.92

E-mail : commercial@zwibel.fr - www.zwibel.fr