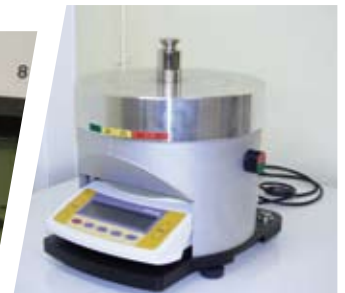


TECHNICAL DATA TECHNISCHE DATEN



MAXIMUM ERRORS TOLERATED ($\pm \delta$ m in mg) - MAX.TOLERIERTE FEHLER ($\pm \delta$ m in mg)

Nominal value Nennwert	Class E1 Klasse E1	Class E2 Klasse E2	Class F1 Klasse F1	Class F2 Klasse F2	Class M1 Klasse M1	Class M1-2 Klasse M1-2	Class M2 Klasse M2	Class M2-3 Klasse M2-3	Class M3 Klasse M3
1 mg	0,003	0,006	0,02	0,06	0,2				
2 mg	0,003	0,006	0,02	0,06	0,2				
5 mg	0,003	0,006	0,02	0,06	0,2				
10 mg	0,003	0,008	0,025	0,08	0,25				
20 mg	0,003	0,01	0,03	0,1	0,3				
50 mg	0,004	0,012	0,04	0,12	0,4				
100 mg	0,005	0,016	0,05	0,16	0,5		1,6		
200 mg	0,006	0,02	0,06	0,2	0,6		2		
500 mg	0,008	0,025	0,08	0,25	0,8		2,5		
1 g	0,01	0,03	0,1	0,3	1		3		10
2 g	0,012	0,04	0,12	0,4	1,2		4		12
5 g	0,016	0,05	0,16	0,5	1,6		5		16
10 g	0,02	0,06	0,2	0,6	2		6		20
20 g	0,025	0,08	0,25	0,8	2,5		8		25
50 g	0,03	0,1	0,3	1	3		10		30
100 g	0,05	0,16	0,5	1,6	5		16		50
200 g	0,1	0,3	1	3	10		30		100
500 g	0,25	0,8	2,5	8	25		80		250
1 kg	0,5	1,6	5	16	50		160		500
2 kg	1	3	10	30	100		300		1 000
5 kg	2,5	8	25	80	250		800		2 500
10 kg	5	16	50	160	500		1 600		5 000
20 kg	10	30	100	300	1 000		3 000		10 000
50 kg	25	80	250	800	2 500	5 000	8 000	16 000	25 000
100 kg		160	500	1 600	5 000	10 000	16 000	30 000	50 000
200 kg		300	1 000	3 000	10 000	20 000	30 000	60 000	100 000
500 kg		800	2 500	8 000	25 000	50 000	80 000	160 000	250 000
1 000 kg		1 600	5 000	16 000	50 000	100 000	160 000	300 000	500 000
2 000 kg			10 000	30 000	100 000	200 000	300 000	600 000	1 000 000
5 000 kg			25 000	80 000	250 000	500 000	800 000	1 600 000	2 500 000

VOLUMIC MASS OF MATERIALS - VOLUMENBESTIMMUNG

Material Werkstoff	Volumic mass in kg/m ³ Volumenbestimmung in kg/m ³	Uncertainty in kg/m ³ Unsicherheit in kg/m ³ U(k=2)
Steel - Stahl	7 800	± 200
Aluminium - Aluminium	2 700	± 100
Cast Iron - Gusseisen	7 200	± 250
Brass - Messing	8 400	± 170
Nickel Brass - Messing, vernickelt	8 400	± 170
Stainless steel (Wires) - Edelstahl (Drähte)	8 500	± 100
Stainless steel (Weights) - Edelstahl (Gewichte)	M 8 000	± 150
	F 8 000	± 100
	E 8 000	± 60

MAGNETISM SPECIFICATIONS - MAGNETISCHE CHARAKTERISIERUNG

Class Klasse	Permanent magnetisation Permanent-magnetisierung $\mu\text{OM}[\mu\text{T}]$	Magnetic susceptibility - Magnetische Suszeptibilität χ		
		m ≤ 1 g	2 g ≤ m ≤ 10 g	20 g ≤ m
E1	< 2,5	< 0,25	< 0,06	< 0,02
E2	< 8	< 0,9	< 0,18	< 0,07
F1	< 25	< 10	< 0,7	< 0,2
F2	< 80		< 4	< 0,8
M1	< 250			
M1-2	< 500			
M2	< 800			
M2-3	< 1 600			
M3	< 2 500			

EA MEMBERS - INTERNATIONALE ANERKENNUNG (EA) (EUROPEAN COOPERATION FOR ACCREDITATION)

AUSTRIA BMW A	ESTONIA EAK	GREECE ESYD	LITHUANIA LA	PORTUGAL IPAC	SWEDEN SWEDAC
BELGIUM BELAC	FINLAND FINAS	IRELAND INAB	NETHERLANDS RvA	SLOVAKIA SNAS	SWITZERLAND SAS
CZECH REPUBLIC CAI	FRANCE COFRAC	ITALY SIT	NORWAY NA	SLOVENIA SA	TURKEY TURKAK
DENMARK DANAK	GERMANY DKD	LATVIA LATAK	POLAND PCA	SPAIN ENAC	UNITED KINGDOM UKAS